

Cubicación de Planos Independiente de su Formato y de la Disciplina

▶▶ DATAELECT Ingeniería Eléctrica

Contenido



Objetivos



Cubicación de Planos



Contáctenos

Objetivos

- ❖ **DATALECT es una empresa que se creó en el año 2010. Su fundador y Director Gerente es el Ingeniero Civil Electricista de la Universidad de Chile Pablo Cepeda Barahona.**
 - Con herramientas de softwares que permiten optimizar el tiempo en la ejecución de ordenamiento de planos y realización de cubicaciones, es que se da a conocer este nuevo servicio a ustedes.

Cubicación de Planos

❖ Frente a un estudio de propuestas, licitaciones, dentro de las bases técnicas, aparecen planos en formato AUTOCAD, ADOBE PDF o algún formato de imagen (jpg, gif, etc.) y se desea cubicar para entrega de presupuesto.

❖ Planos en AUTOCAD

■ Problemas:

- El plano es complejo, grande, desordenado (no existen bloques, no se jerarquiza el dibujo por capas, etc). La cantidad de planos es inmensa.
- El tiempo que se tiene para realizar las cubicaciones es corto.

[Cubicación de Planos]

■ Solución:

- DATAELECT ofrece el servicio de identificar las figuras que se repiten en el plano AUTOCAD, creándolos como bloques, independiente de cuál sea su cantidad e independiente de su disciplina (Eléctrica, mecánica, arquitectura, etc.)
- Se entrega una tabla inserto en el dibujo, mostrando la cantidad de cada uno de estos bloques. (Cubicación)
- Además se realizan mediciones de perímetros, áreas, volúmenes, longitudes (Líneas, polilíneas).
- Se insertan cotas.

Cubicación de Planos

■ Beneficios:

- Se evitan errores humanos, ya que se poseen herramientas computacionales para obtener los resultados satisfactoriamente.
- Se evitan gastos en recursos de impresión, debido a que frente a esta problemática, se recurre generalmente a imprimir los planos para cubicar.
- Tiempo. Se cumple con la exigencia del mercado de obtener resultados sin errores, en forma rápida y en poco tiempo

Cubicación de Planos DWG

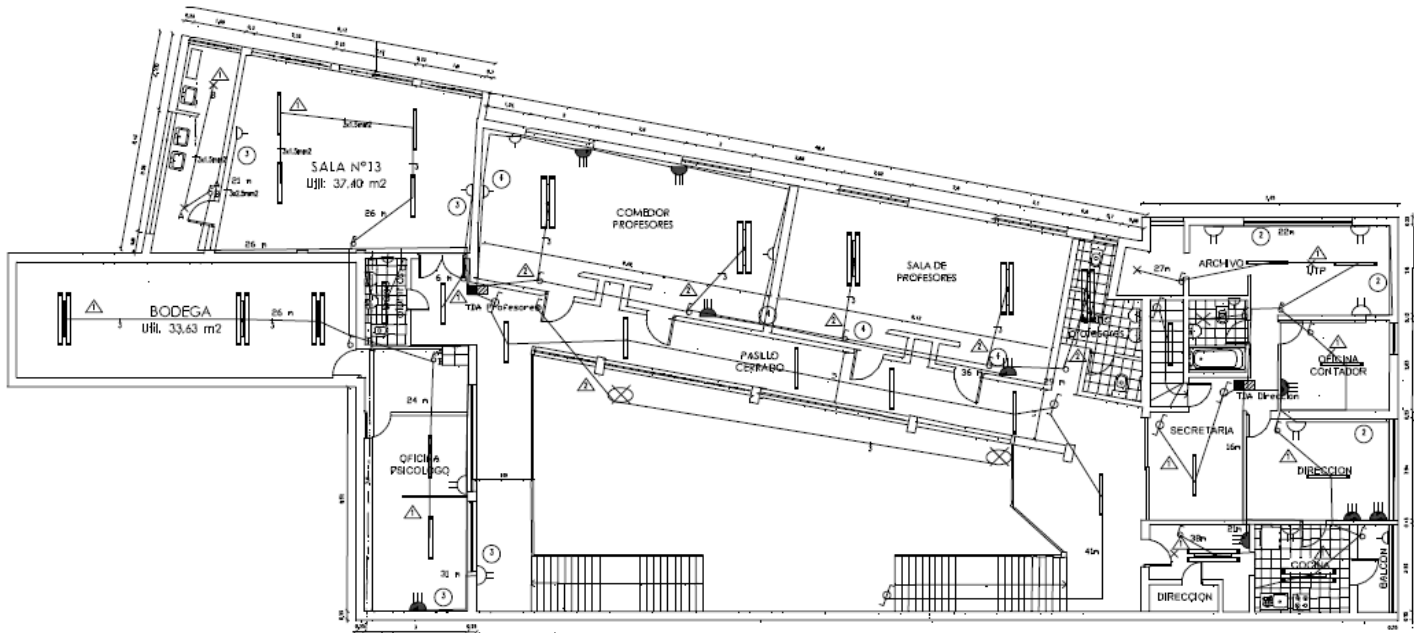


TABLA DE BLOQUES		
Bloque:	Nombre Bloque:	Cantidad:
□	Pared	3
○	Interrup_2_1	4
■	Interrup_2_2	2
○	Interrup_2_2	6
□	Equipo_Huores	10
□	Equipo_Huores	7
□	Equipo_Huores	20
□	Equipo_Huores	3
□	Equipo_Huores	3
□	Equipo_Huores	1
□	Equipo_Huores	15
□	Equipo_Huores	2

[Cubicación de Planos]

❖ Planos en ADOBE PDF o Imagen (jpg, gif, etc)

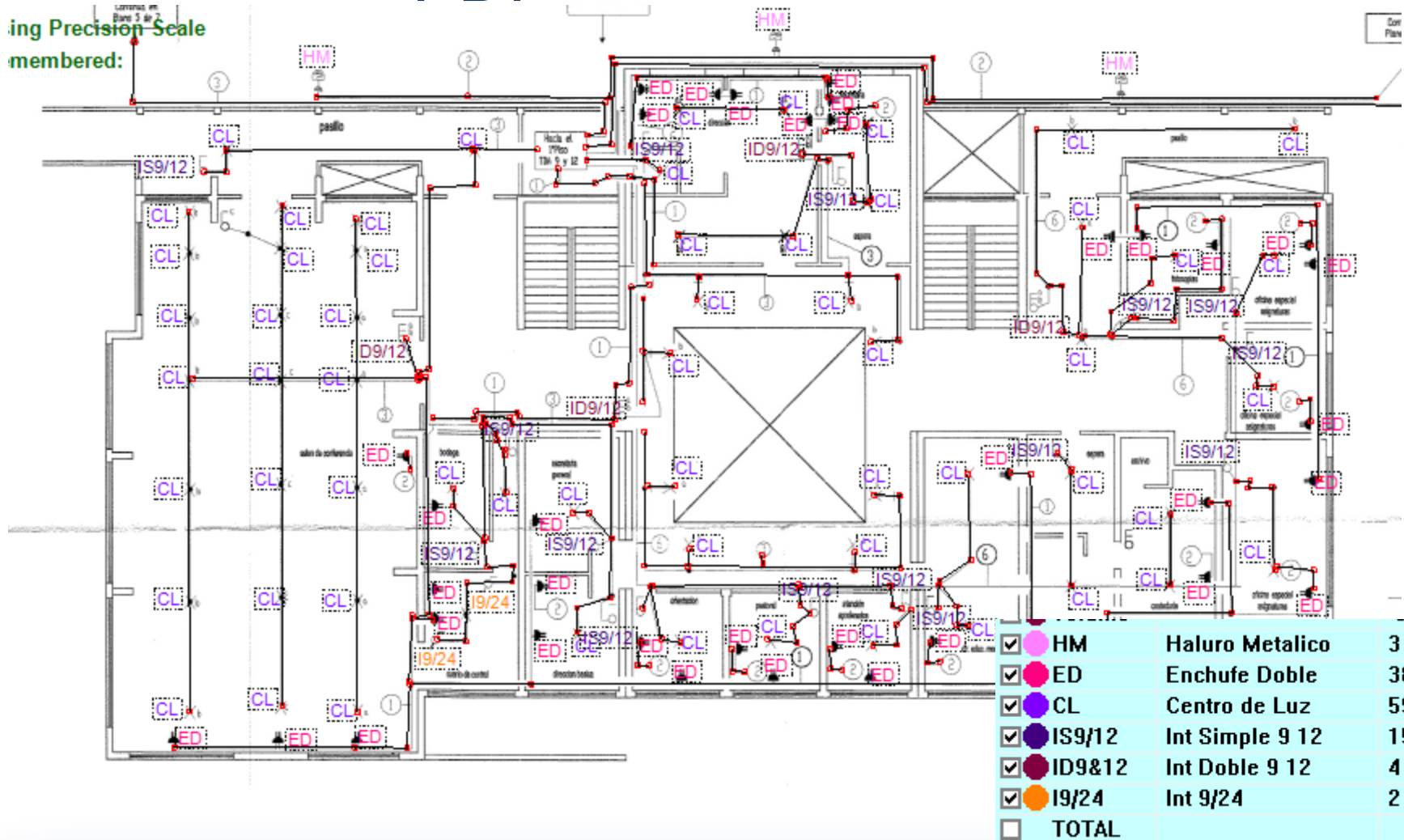
■ Problemas:

- Las mismas que en el caso anterior.

■ Solución:

- Pasar el archivo PDF o formato de imagen a AUTOCAD; o
- Trabajar en el mismo archivo con otra herramienta de informática. El proceso es insertar estampados en la figura PDF distintivo por cada figura a contabilizar, y luego entrega un informe con el número de veces que aparece dicho estampado.

Cubicación de Planos PDF



Cubicación de Planos

Servicios de mejoramiento y análisis de planos

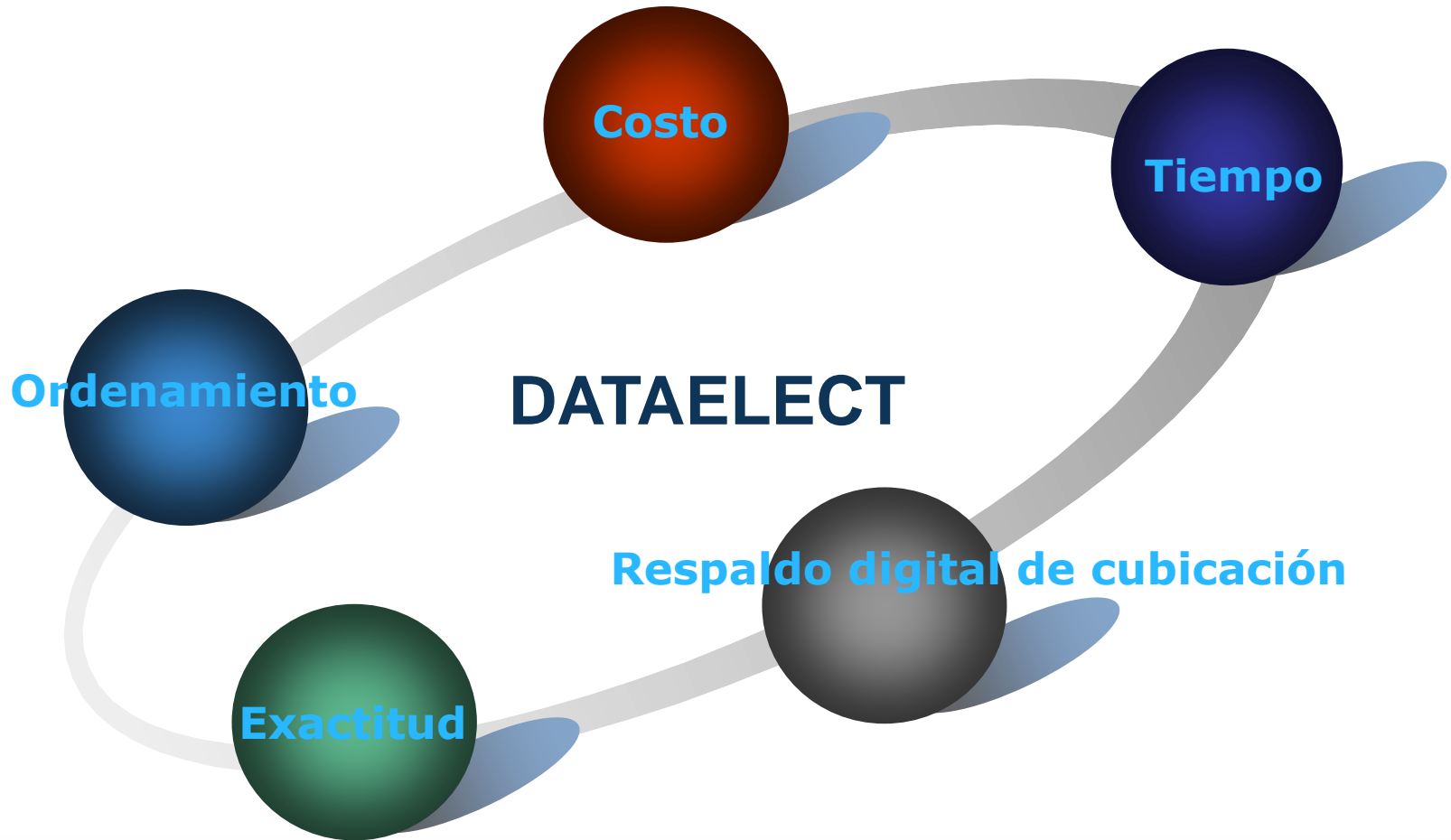
AUTOCAD

Mejoramiento de planos, jerarquizándolo por capa, bloques.
Obtención de listado de cantidad de bloques para posterior cubicación.

PDF o Imagen

Estampado de identificador de figuras en el mismo archivo
Entrega de informes de cantidad de veces que se repite dicha figura para posterior cubicación.

Beneficios



Contáctenos

Av. Pedro Aguirre Cerda 0398, of.321

La Cisterna, Santiago

(+562)27276221-(+569)78565893

info@dataelect.cl

<http://www.dataelect.cl>

DataElect

Ingeniería Eléctrica, Telecomunicaciones, Potencia y Automatización

The image features a 3D graphic of a rising arrow with a wavy base, set against a blue grid background. The arrow is composed of a dark blue, textured material with a lighter blue outline. The wavy base is also textured and has a lighter blue outline. The background is a blue grid with a vertical axis on the right side, marked with numbers from 10 to 19. The word "Gracias!" is written in a large, blue, outlined font across the center of the image.

Gracias!